

multicon

Verbinden Sie alle Geräte und -stände
in einem einzigen System

Das neue Multicon-System verbindet alle Geräte und -stände in einem einzigen System. Es ist das perfekte Lösung für Ihre Labor- und Industrieanlagen. Mit Multicon können Sie Ihre Geräte und -stände in einem einzigen System integrieren. Das ermöglicht Ihnen, Ihre Geräte und -stände in einem einzigen System zu integrieren. Das ermöglicht Ihnen, Ihre Geräte und -stände in einem einzigen System zu integrieren.

Referenzsysteme in Chemie und Biomedie

Das neue Referenzsysteme in Chemie und Biomedie sind die perfekte Lösung für Ihre Labor- und Industrieanlagen. Sie ermöglichen Ihnen, Ihre Geräte und -stände in einem einzigen System zu integrieren. Das ermöglicht Ihnen, Ihre Geräte und -stände in einem einzigen System zu integrieren. Das ermöglicht Ihnen, Ihre Geräte und -stände in einem einzigen System zu integrieren.

04 [Chemie-Referenzsysteme](#)

06 [Biomedie-Referenzsysteme](#)

13 [Chemie-Referenzsysteme](#)

23 [Biomedie-Referenzsysteme](#)

29 [Chemie-Referenzsysteme](#)

37 [Biomedie-Referenzsysteme](#)

39 [Chemie-Referenzsysteme](#)

42 [Biomedie-Referenzsysteme](#)

4651_Gra_mai_inf_3_02 2 A

www.ome.ch

Kongress

Das neue Kongress-System ist die perfekte Lösung für Ihre Labor- und Industrieanlagen. Es ermöglicht Ihnen, Ihre Geräte und -stände in einem einzigen System zu integrieren. Das ermöglicht Ihnen, Ihre Geräte und -stände in einem einzigen System zu integrieren. Das ermöglicht Ihnen, Ihre Geräte und -stände in einem einzigen System zu integrieren.

Neue METAS-Dienstleistungen bald von Diabank abrufbar

Das neue METAS-Dienstleistungen sind die perfekte Lösung für Ihre Labor- und Industrieanlagen. Sie ermöglichen Ihnen, Ihre Geräte und -stände in einem einzigen System zu integrieren. Das ermöglicht Ihnen, Ihre Geräte und -stände in einem einzigen System zu integrieren. Das ermöglicht Ihnen, Ihre Geräte und -stände in einem einzigen System zu integrieren.

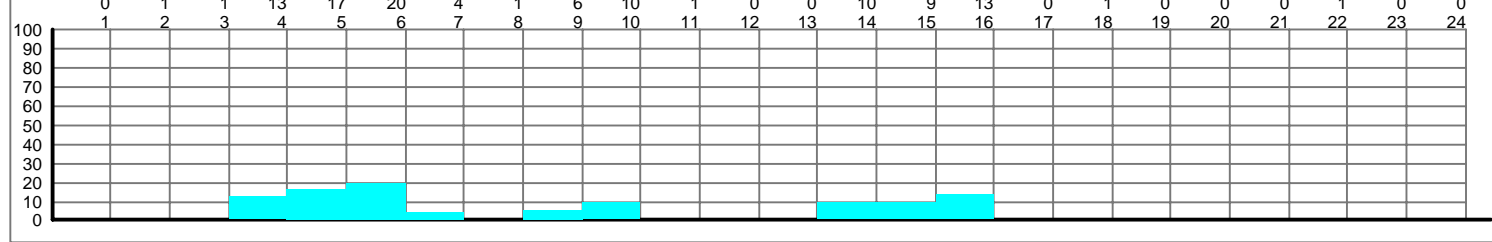
4651_Gra_mai_inf_3_02 2 B

www.ome.ch

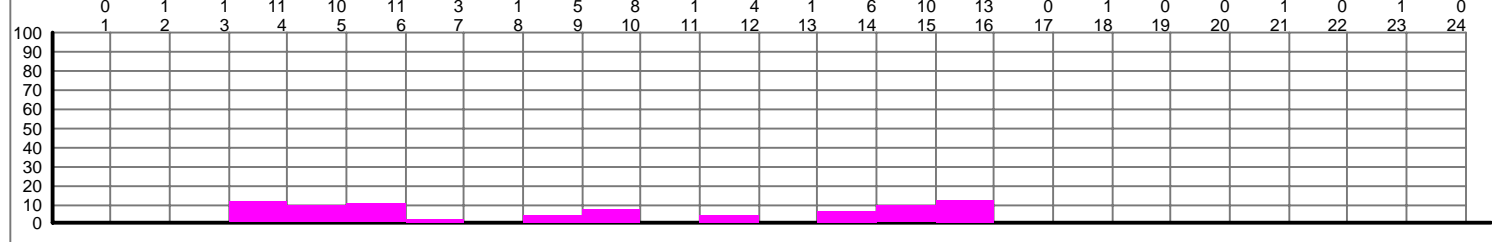
4651_Gra_mai_inf_3_02 2 B

www.ome.ch

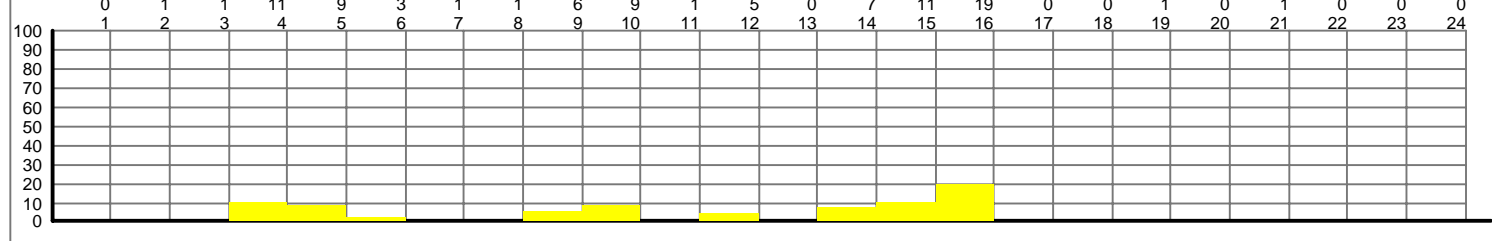
Unit 1 = Cyan, Duktur/Sweep = 30, Total Coverage = Inp. 2.6%/Outp. 4.5%



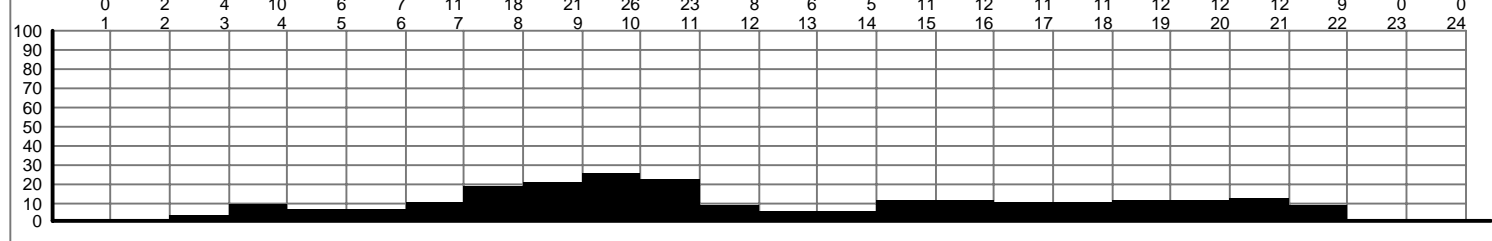
Unit 2 = Magenta, Duktur/Sweep = 30, Total Coverage = Inp. 2.1%/Outp. 3.7%



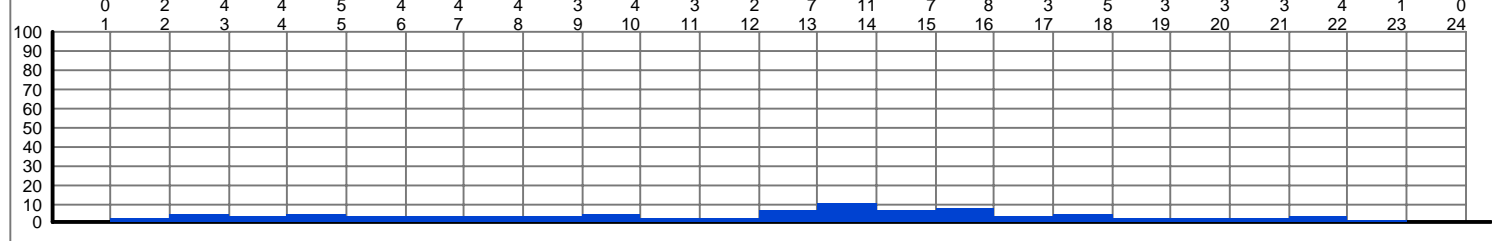
Unit 3 = Yellow, Duktur/Sweep = 30, Total Coverage = Inp. 2.0%/Outp. 3.5%



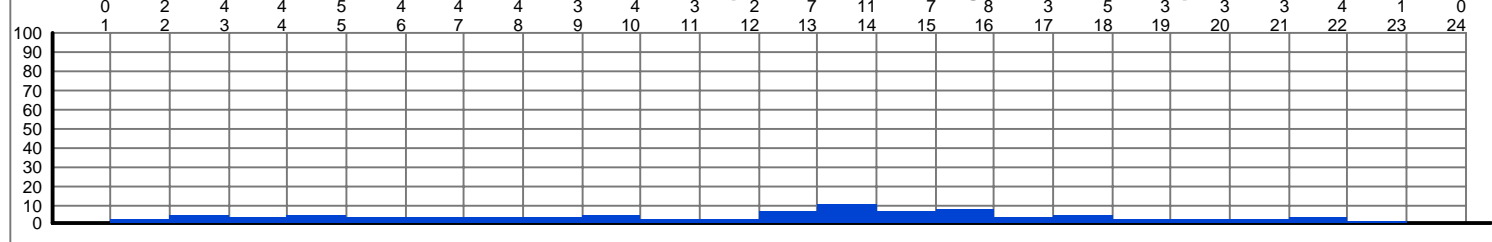
Unit 4 = Black, Duktur/Sweep = 31, Total Coverage = Inp. 5.8%/Outp. 9.8%



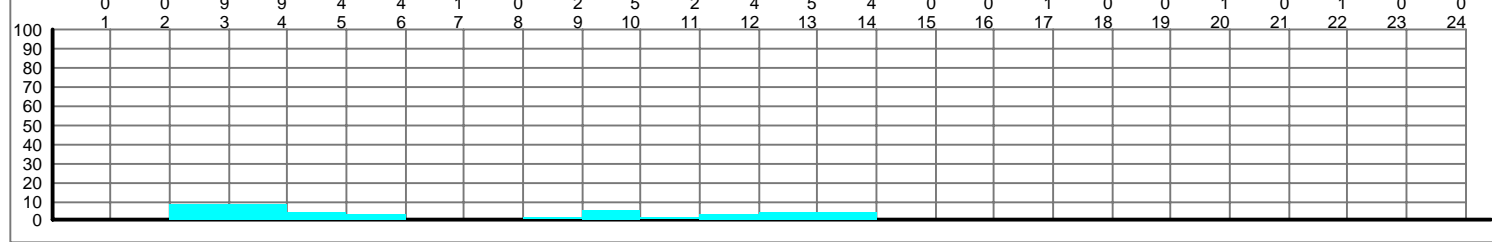
Unit 5 = PANTONE 294 CVC, Duktur/Sweep = 30, Total Coverage = Inp. 2.1%/Outp. 3.9%



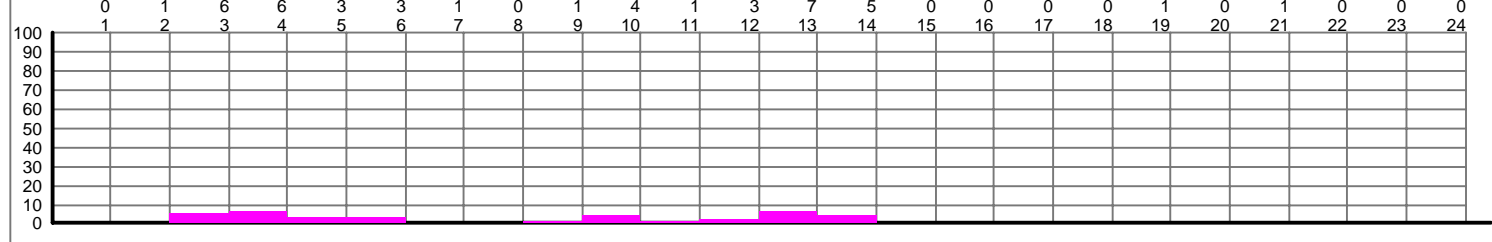
Unit 6 = PANTONE 294 CVC, Duktur/Sweep = 30, Total Coverage = Inp. 2.1%/Outp. 3.9%



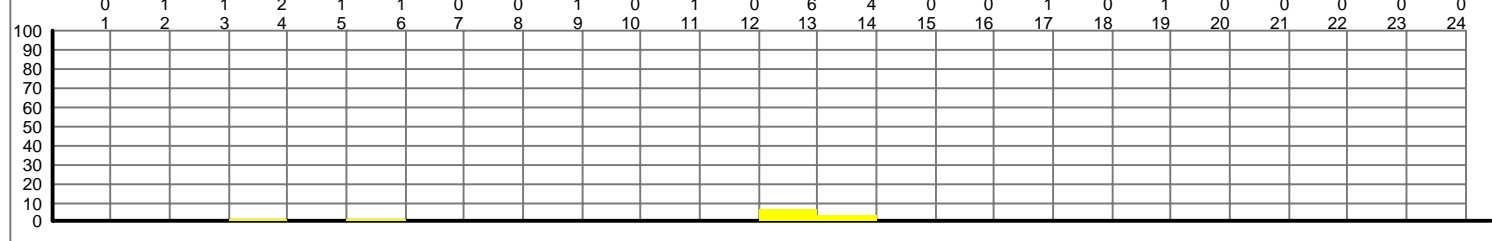
Unit 7 = Cyan, Duktur/Sweep = 30, Total Coverage = Inp. 1.1%/Outp. 2.1%



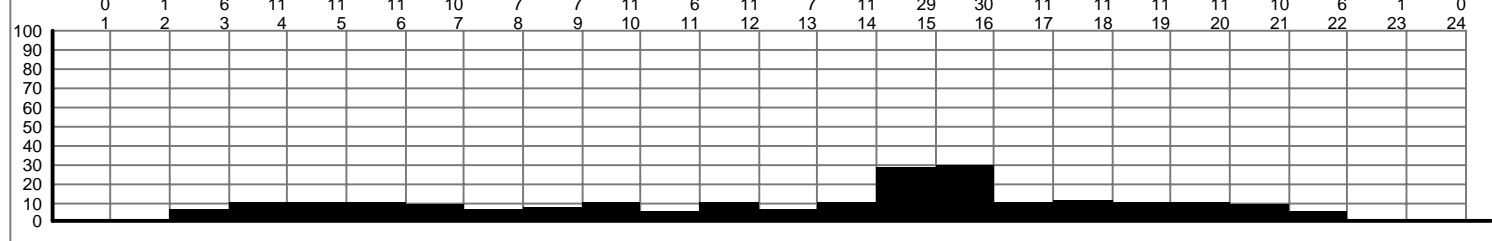
Unit 8 = Magenta, Duktur/Sweep = 30, Total Coverage = Inp. 1.0%/Outp. 1.9%



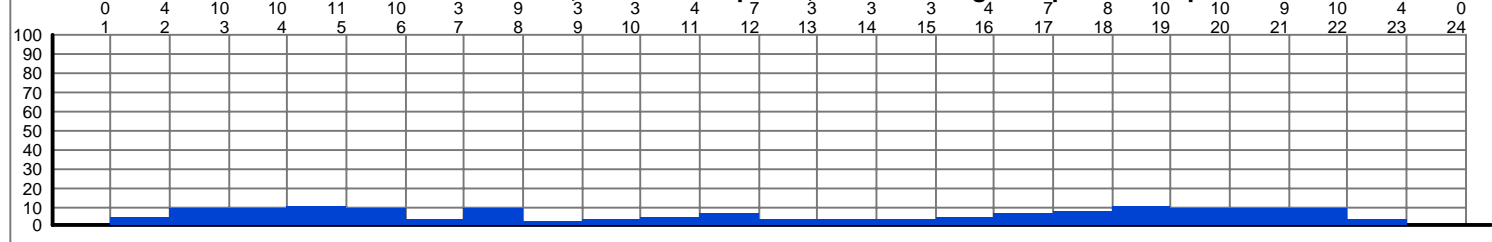
Unit 9 = Yellow, Duktur/Sweep = 30, Total Coverage = Inp. 0.4%/Outp. 0.8%



Unit 10 = Black, Duktur/Sweep = 31, Total Coverage = Inp. 5.5%/Outp. 9.5%



Unit 11 = PANTONE 294 CVC, Duktur/Sweep = 30, Total Coverage = Inp. 3.4%/Outp. 6.1%



Unit 12 = PANTONE 294 CVC, Duktur/Sweep = 30, Total Coverage = Inp. 3.4%/Outp. 6.1%

